

**UCHWAŁA NR XXII/177/2021
RADY GMINY SADLINKI**

z dnia 24 lutego 2021 r.

w sprawie zaliczenia dróg do kategorii dróg gminnych

Na podstawie art. 18 ust. 2 pkt 15 ustawy z dnia 8 marca 1990r. o samorządzie gminnym (t.j. Dz.U. z 2020 poz. 713 ze zm.), oraz art.7 ust.1 i 2 ustawy z dnia 21 marca 1985r. o drogach publicznych (t.j. Dz.U. z 2020 poz. 470 ze zm.) po zasięgnięciu opinii Zarządu Powiatu Kwidzyńskiego uchwała się, co następuje

§ 1.

Zalicza się drogi określone w załączniku nr 1 do niniejszej uchwały do kategorii dróg gminnych.

§ 2.

Szczegółowe położenie i przebieg dróg wymienionych w §1 oznaczone jest na mapach stanowiących załączniki nr 2 i nr 3 do niniejszej uchwały.

§ 3.

Uchwała wchodzi w życie po upływie 14 dni od dnia ogłoszenia w Dzienniku Urzędowym Województwa Pomorskiego.

Przewodniczący Rady Gminy
Sadlinki

Jarosław Gutmański

Załącznik Nr 1 do uchwały Nr XXII/177/2021

Rady Gminy Sadlinki

z dnia 24 lutego 2021 r.

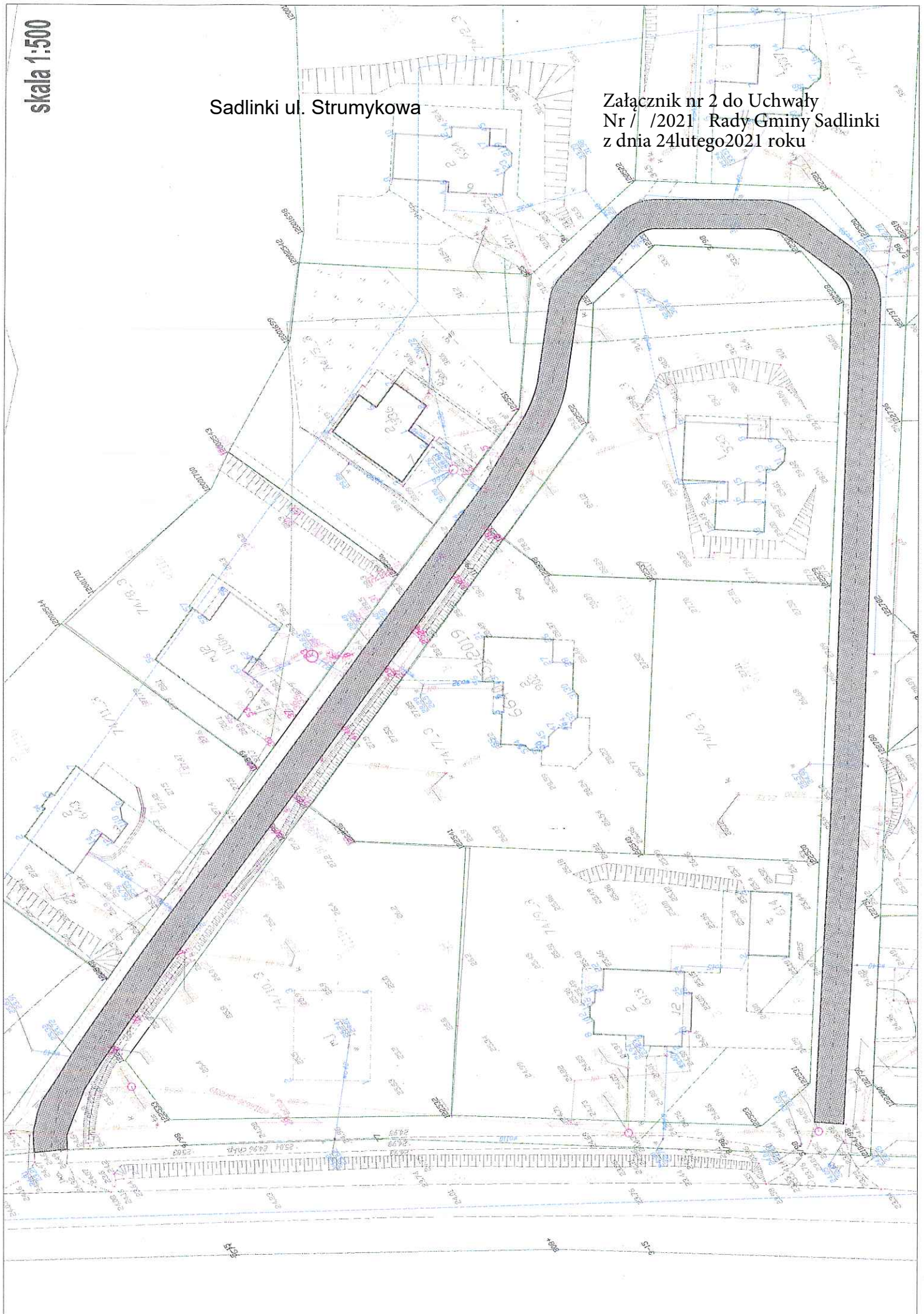
WYKAZ DRÓG

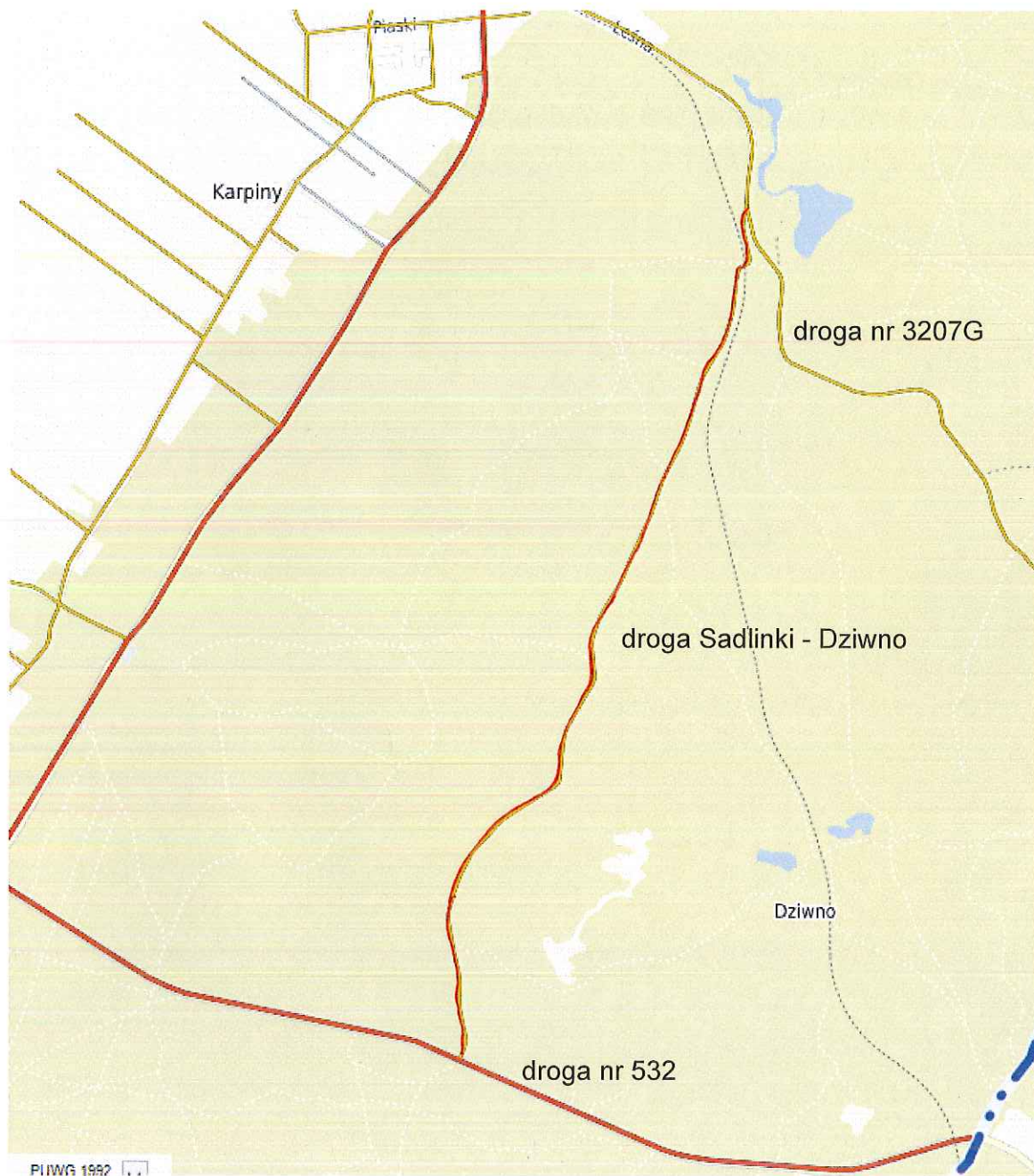
Lp.	Nazwa drogi	Długość	Nr dz. Obręb	Opis przebiegu
1.	Sadlinki ul. Strumykowa	350m	74/3 Sadlinki	ul. Strumykowa w Sadlinkach
2.	Sadlinki-Dziwno	3765m	103/8, 104/1, 115/1, 126/1, 139/1, 149/5, 150/1, Sadlinki	od drogi powiatowej nr 3207G do drogi wojewódzkiej nr 532

skala 1:500

Sadlinki ul. Strumykowa

Załącznik nr 2 do Uchwały
Nr / /2021 Rady Gminy Sadlinki
z dnia 24lutego2021 roku





Uzasadnienie do uchwały Nr XXII/177/2021

Rady Gminy Sadlinki

z dnia 24 lutego 2021 r.

Do dróg gminnych zalicza się drogi o znaczeniu lokalnym, stanowiące uzupełniającą sieć dróg służących miejscowym potrzebom.

Na podstawie art. 7 ust. 1 i 2 ustawy z dnia 21 marca 1985r. o drogach publicznych Rada Gminy w drodze uchwały zalicza drogi do kategorii dróg gminnych, po zasięgnięciu opinii właściwego Zarządu Powiatu.

Zarząd Powiatu Kwidzyńskiego uchwałą nr 242/21 z dnia 28 stycznia 2021 roku zaopiniował pozytywnie zaliczenie przedmiotowych dróg do kategorii dróg gminnych.

Nazwę drogi oraz jej długość wyszczególniono w załączniku nr 1, natomiast położenie i przebieg przedstawiono graficznie w załączniku nr 2 i nr 3. Drogi będące przedmiotem uchwały, stanowią własność Gminy Sadlinki.

Wobec powyższego podjęcie przedmiotowej uchwały jest uzasadnione.