

**UCHWAŁA NR XXII/176/2021
RADY GMINY SADLINKI**

z dnia 24 lutego 2021 r.

**w sprawie przystąpienia do sporządzenia zmiany części Studium Uwarunkowań i Kierunków
Zagospodarowania Przestrzennego gminy Sadlinki**

Na podstawie art. 9 ust. 3a i art. 27 ustawy z dnia 27 marca 2003 roku o planowaniu i zagospodarowaniu przestrzennym (j. t. Dz. U. 2020 poz. 293 z późn. zm.) oraz art. 18 ust. 2 pkt 5 ustawy z dnia 8 marca 1990 r. o samorządzie gminnym (j. t. Dz. U. 2020 poz. 713 z późn. zm.), uchwala się co następuje:

§ 1.

Przystępuje się do sporządzenia zmiany części Studium Uwarunkowań i Kierunków Zagospodarowania Przestrzennego gminy Sadlinki, w granicach działki geodezyjnej nr 265/6 położonej w obrębie geodezyjnym Olszanica.

§ 2.

Zakres sporządzenia zmiany części Studium Uwarunkowań i Kierunków Zagospodarowania Przestrzennego gminy Sadlinki, o którym mowa w §1, zaznaczono na Załączniku nr 1 do niniejszej uchwały.

§ 3.

Wykonanie uchwały powierza się Wójtowi.

§ 4.

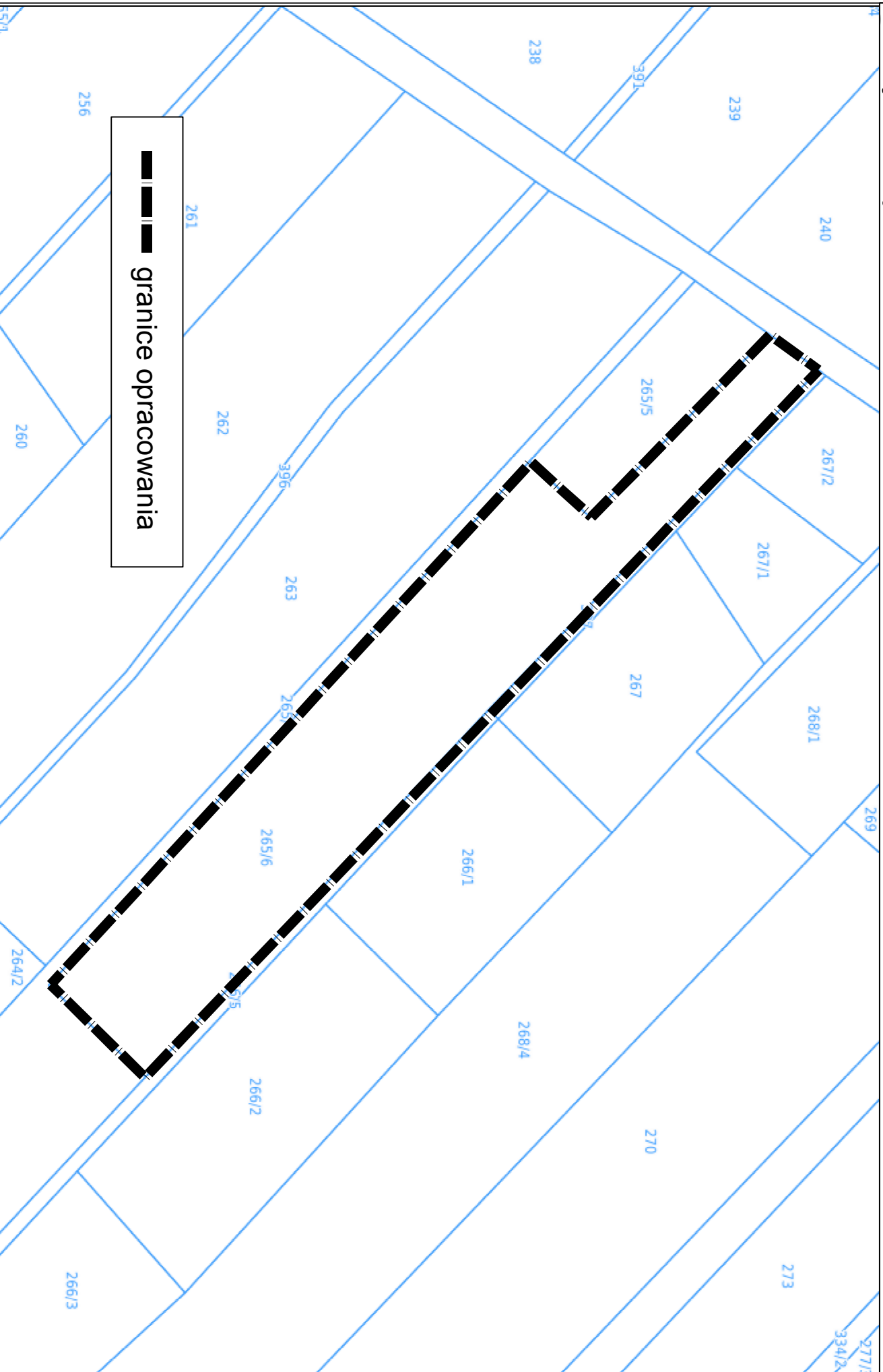
Uchwała wchodzi w życie z dniem podjęcia.

Przewodniczący Rady Gminy
Sadlinki

Jarosław Gutmański

Załącznik graficzny do Uchwały Nr
Rady Gminy Sadlinki z dnia.....

skala 1:2000



Uzasadnienie do uchwały Nr XXII/176/2021

Rady Gminy Sadlinki

z dnia 24 lutego 2021 r.

Zgodnie z art. 9 ust. 1 ustawy z dnia 27 marca 2003 r. o planowaniu i zagospodarowaniu przestrzennym (j. t. Dz. U. 2020 poz. 293 z późn. zm.) Rada Gminy podejmuje uchwałę o przystąpieniu do sporządzenia zmiany Studium uwarunkowań i kierunków zagospodarowania przestrzennego gminy.

Uchwałę podjęto w związku z wnioskiem prywatnego przedsiębiorcy o przystąpienie do sporządzenia zmiany Studium uwarunkowań i kierunków zagospodarowania przestrzennego Gminy Sadlinki w celu umożliwienia uzyskania koncesji na eksploatację złoża kruszywa naturalnego Olszanica XV położonego w granicach działki nr 265/6 w obrębie geodezyjnym Olszanica.

Zgodnie z art. 95 ust 2 ustawy z dnia 9 czerwca 2011 roku - Prawo geologiczne i górnicze (j. t. Dz. U. 2020 poz. 1064 z późn. zm.) w terminie do 2 lat od dnia zatwierdzenia dokumentacji geologicznej przez właściwy organ administracji geologicznej, obszar udokumentowanego złoża kopaliny obowiązkowo wprowadza się do studium uwarunkowań i kierunków zagospodarowania gminy. Ponadto wprowadzenie wnioskowanej zmiany może przyczynić się do wzrostu wpływów do budżetu Gminy z tytułu podatku od nieruchomości i opłat eksploatacyjnych oraz do stworzenia nowych miejsc pracy.

Działając na podstawie art. 18 ust. 2 pkt 5 ustawy z dnia 8 marca 1990 r. o samorządzie gminnym (j. t. Dz. U. 2020 poz. 713 z późn. zm.) oraz art. 9 ust. 1, 3 w związku z art. 27 ustawy z dnia 27 marca 2003 r. o planowaniu i zagospodarowaniu przestrzennym (j. t. Dz. U. 2020 poz. 293 z późn. zm.) do wyłącznej właściwości Rady Gminy należy uchwalanie studium uwarunkowań i kierunków zagospodarowania przestrzennego gminy, zaś zmiana studium następuje w takim trybie, w jakim są one uchwalane.