

**UCHWAŁA NR XVII/136/2020
RADY GMINY SADLINKI**

z dnia 23 września 2020 r.

**w sprawie ustanowienia służebności przejazdu i przechodu przez nieruchomości stanowiącą własność
Gminy Sadlinki**

Na podstawie art. 18 ust. 2 pkt. 9 lit. „a” ustawy z dnia 8 marca 1990r. o samorządzie gminnym (t. j. Dz. U. z 2020 r., poz. 713) oraz art. 13 ust. 1 ustawy z dnia 21 sierpnia 1997r. o gospodarce nieruchomościami (t. j. Dz. U. z 2020 r., poz. 65 z późn. zm..) Rada Gminy Sadlinki uchwala, co następuje:

§ 1.

Wyraża się zgodę na ustanowienie na czas nieoznaczony odpłatną służebność gruntową polegającą na prawie przejazdu i przechodu przez działkę ewidencyjną nr 219/6 położoną w obrębie ewidencyjnym Okrągła Łąka, stanowiącą własność Gminy Sadlinki, dla której Sąd Rejonowy w Kwidzynie V Wydział Ksiąg Wieczystych, prowadzi księgę wieczystą nr GD1I/00024773/8, na rzecz każdego właściciela nieruchomości obejmującej działkę ewidencyjną nr 219/5 oraz 219/3 położone w obrębie ewidencyjnym Okrągła Łąka, dla których Sąd Rejonowy w Kwidzynie V Wydział Ksiąg Wieczystych, prowadzi księgę wieczystą nr GD1I/00029800/2.

§ 2.

Zakres służebności przedstawia mapa stanowiąca załącznik do niniejszej uchwały.

§ 3.

Wykonanie uchwały powierza się Wójtowi Gminy Sadlinki.

§ 4.

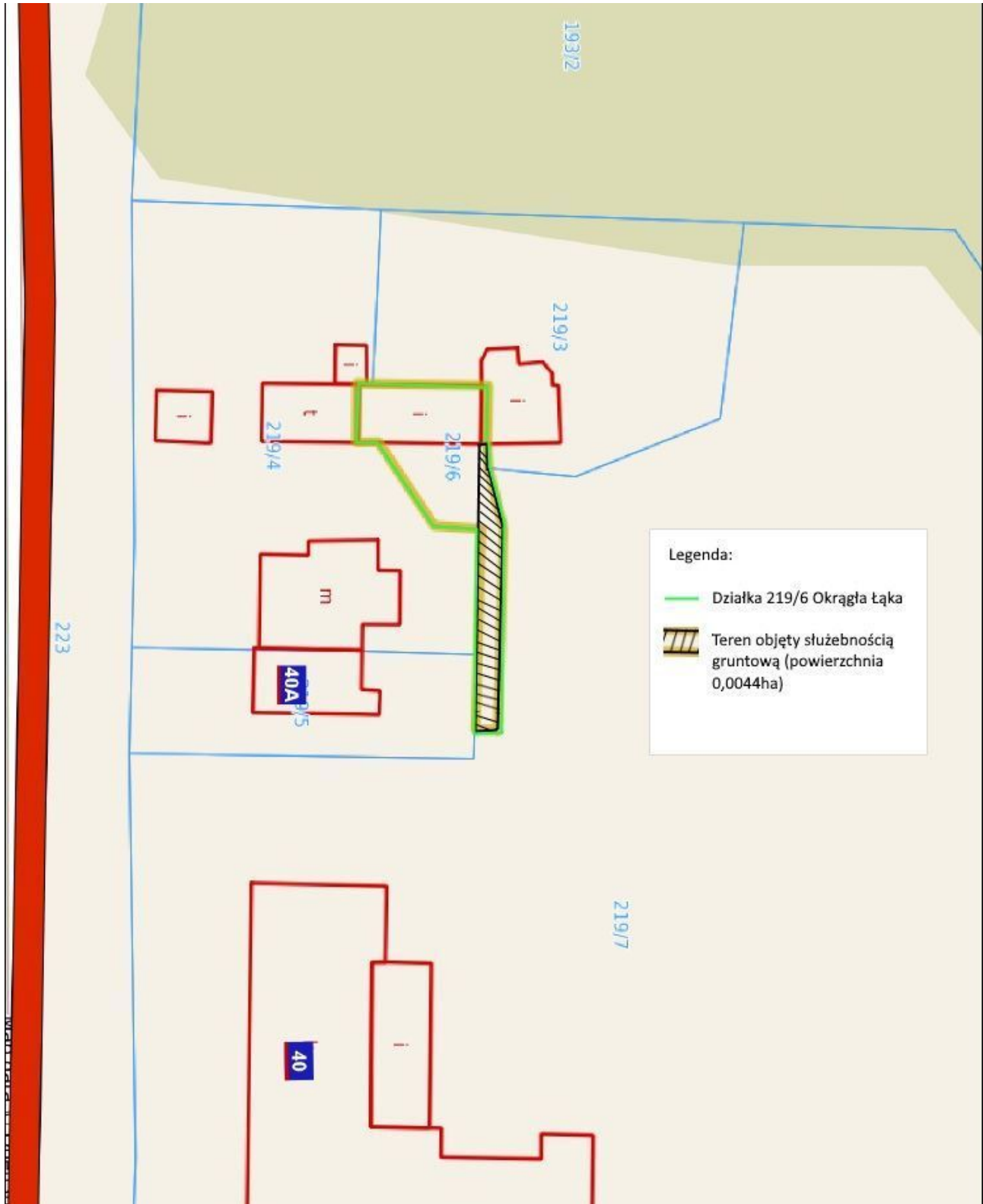
Uchwała wchodzi w życie z dniem podjęcia.

Przewodniczący Rady Gminy
Sadlinki

Jarosław Gutmański

Załącznik do uchwały Nr XVII/136/2020
Rady Gminy Sadlinki
z dnia 23 września 2020 r.

Mapa terenu objętego służebnością gruntową.



Uzasadnienie do uchwały Nr XVII/136/2020

Rady Gminy Sadlinki

z dnia 23 września 2020 r.

Przedmiotem niniejszej uchwały jest wyrażenie zgody na obciążenie nieruchomości oznaczonej w ewidencji gruntów i budynków jako działka nr 219/6, położonej we wsi Okrągła Łąka, obręb 0009, KW nr GD1I/00024773/8, stanowiącej własność Gminy Sadlinki, ograniczonym prawem rzeczowym tj. służebnością przejazdu i przechodu na rzecz każdego z właścicieli działki sąsiedniej oznaczonej ewidencyjnie numerem 219/3, obręb 0009 Okrągła Łąka .

Ustanowienie służebności gruntowej polegającej na prawie przejazdu i przechodu przez w/w działkę gminną do działki 219/3 Okrągła Łąka jest konieczna z uwagi na fakt, że działka nr 219/3 nie posiada bezpośredniego dostępu do drogi publicznej w myśl art. 2 pkt 14 z dnia 27 marca 2003r. o planowaniu i zagospodarowaniu przestrzennym (t. j. Dz. U. z 2020 r., poz. 293 z późn. zm.), zgodnie z którym dostępem do drogi publicznej jest bezpośredni dostęp do tej drogi albo dostęp do niej przez drogę wewnętrzną lub przez ustanowienie odpowiedniej służebności drogowej.

Stosownie do zapisów art. 13 ust 1 ustawy z dnia 21 sierpnia 1997r. o gospodarce nieruchomościami oraz art. 18 ust. 2 pkt 9 lit. a ustawy z dnia 8 marca 1990r. o samorządzie gminnym nieruchomości stanowiące własność jednostek samorządu terytorialnego, za zgodą rady gminy mogą być obciążane na rzecz innych właścicieli prawami rzeczowymi.

Podjęcie niniejszej uchwały jest zasadne z uwagi na fakt, iż działka nr 219/6 obręb Okrągła Łąka, zabudowana budynkiem garażowym, stanowiąca własność gminy Sadlinki oraz działka nr 219/3 obręb Okrągła Łąka nie posiada dostępu do drogi publicznej. Takie rozwiązanie zapewni dostęp do drogi publicznej dz. 223 obręb Okrągła Łąka właścicielowi działek nr 219/5 i nr 219/3 przez działkę gminną nr 219/6.